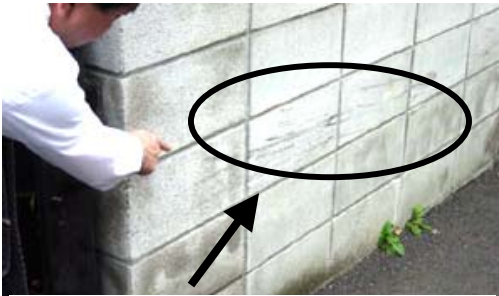


この先「道幅狭し」を示す

たて看板の設置を実現！

千石1丁目8番地1の付近は道幅が狭く、車が進入すると出られなくなる”交通の難所”。昼夜を問わず車が進入してくる所ですが、進めなくなったらどうするか。バックしたり、右に左にハンドルを切り替え、ようやく無傷で出られれば幸いです。なかには家の塀に車体をこすりつけたり、フェンスにぶつかり、車も傷つき、フェ



車がこすった塀

ンスは曲がるなどの被害は始終発生しています。近隣の家々も、車の騒音やフェンスなどの破損に困っていたのです。

え、ようやく無傷で出られれば幸いです。なかには家の塀に車体をこすりつけたり、フェンスにぶつかり、車も傷つき、フェ

住民の方から感謝の声が続き！



この先「道幅狭し」のたて看板の設置

「何とかならないのか!」との相談を受けた若井総支部副青年部長は、すぐさまに行動を開始。現地を調査し、公明党の樋田区議を通じて区に改善の要請を行いました。その甲斐あって、8月5日、待望の”道幅狭し”の「たて看板を設置」することができ、住民の方々から感謝の声をじかにいただく事ができました。

お気軽にご相談下さい！



若井のりかず

総支部副青年部長/連絡先: 3815-1577

印刷責任者 若井のりかず 文京区白山2丁目11番14号 セントラル小石川403